



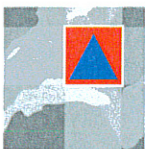
# Protection civile

## Ouest Lausannois

Titre	Entrée en service dimanche 22.09.24		
Date	08.08.2024	Domaine	Office
Auteur	Jolimay Christophe	Secteur	BUSSIGNY

- Horaire : **0730**
- Lieu : construction Pci de Dessous-le-mont, Rue de Lausanne, 1030 Bussigny
- Contact responsable : cap Gilles Claivaz, 076 418 78 88
- Contact construction : 021 694 05 16





# Protection civile

## Ouest Lausannois

Titre	Entrée en service dimanche 22.09.24		
Date	08.08.2024	Domaine	Office
Auteur	Jolimay Christophe	Secteur	CRISSIER-VILLARS-Ste-CROIX

- Horaire : **0730**
- Lieu : construction Pci du Sansy, En Saugeon, 1029 Villars-ste-Croix
- Contact responsable : plt Romain Wyss, 079 396 23 85





# Protection civile

## Ouest Lausannois

Titre	Entrée en service dimanche 22.09.24		
Date	08.08.2024	Domaine	Office
Auteur	Jolimay Christophe	Secteur	RENENS

- Horaire : **0730**
- Lieu : Collège de Verdeaux, Route du Bugnon, 1020 Renens
- Contact responsable : cap Mickael Prince, 079 745 09 49
- Contact construction Baumettes : 021 552 92 30



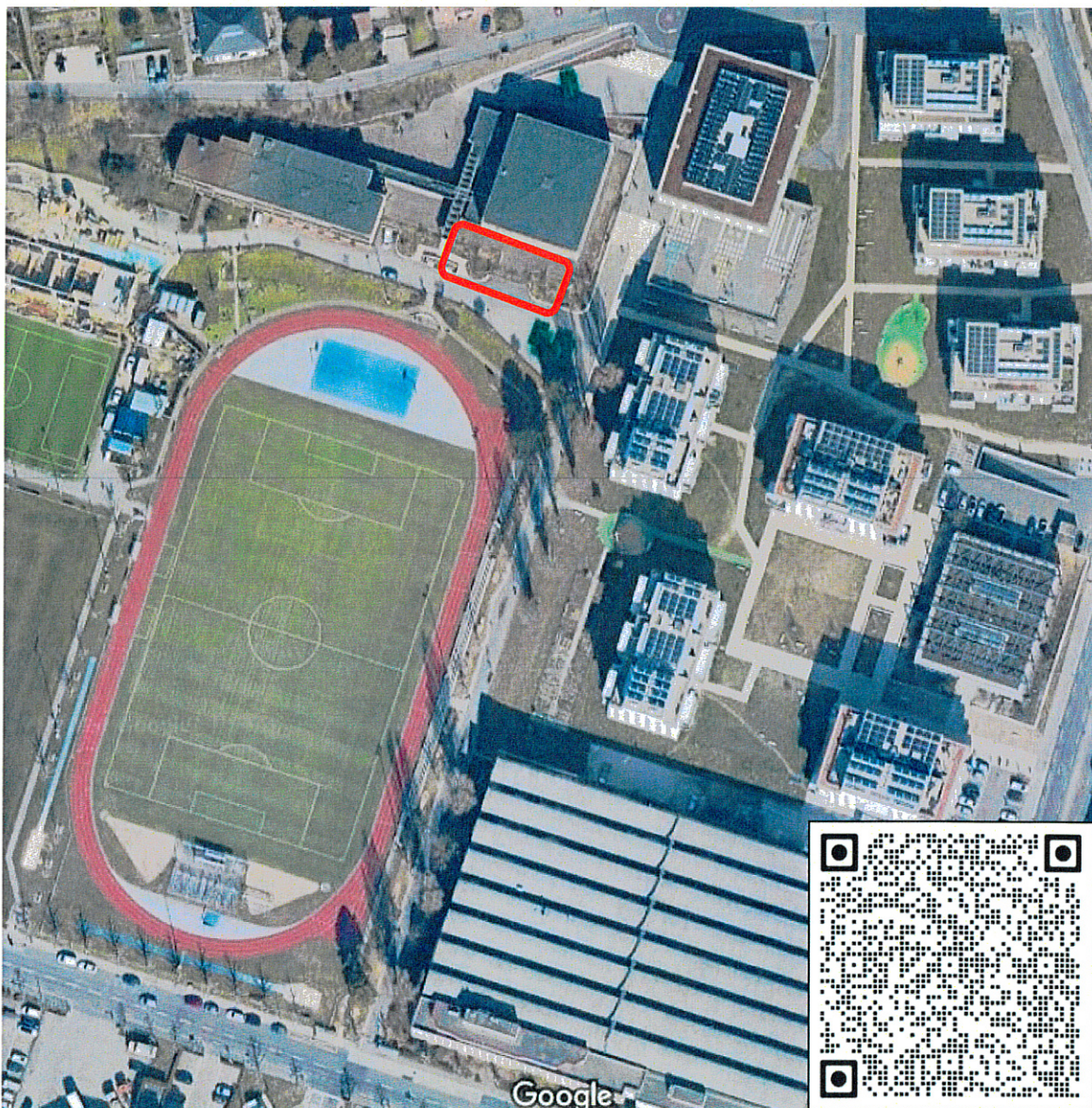


# Protection civile

## Ouest Lausannois

Titre	Entrée en service dimanche 22.09.24		
Date	08.08.2024	Domaine	Office
Auteur	Jolimay Christophe	Secteur	ECUBLENS

- Horaire : **0730**
- Lieu : construction Pci du Croset, Chemin du Parc, 1024 Ecublens
- Contact responsable : plf Nicolas Schoenenberger, 076 437 17 04
- Contact construction : 021 552 92 00



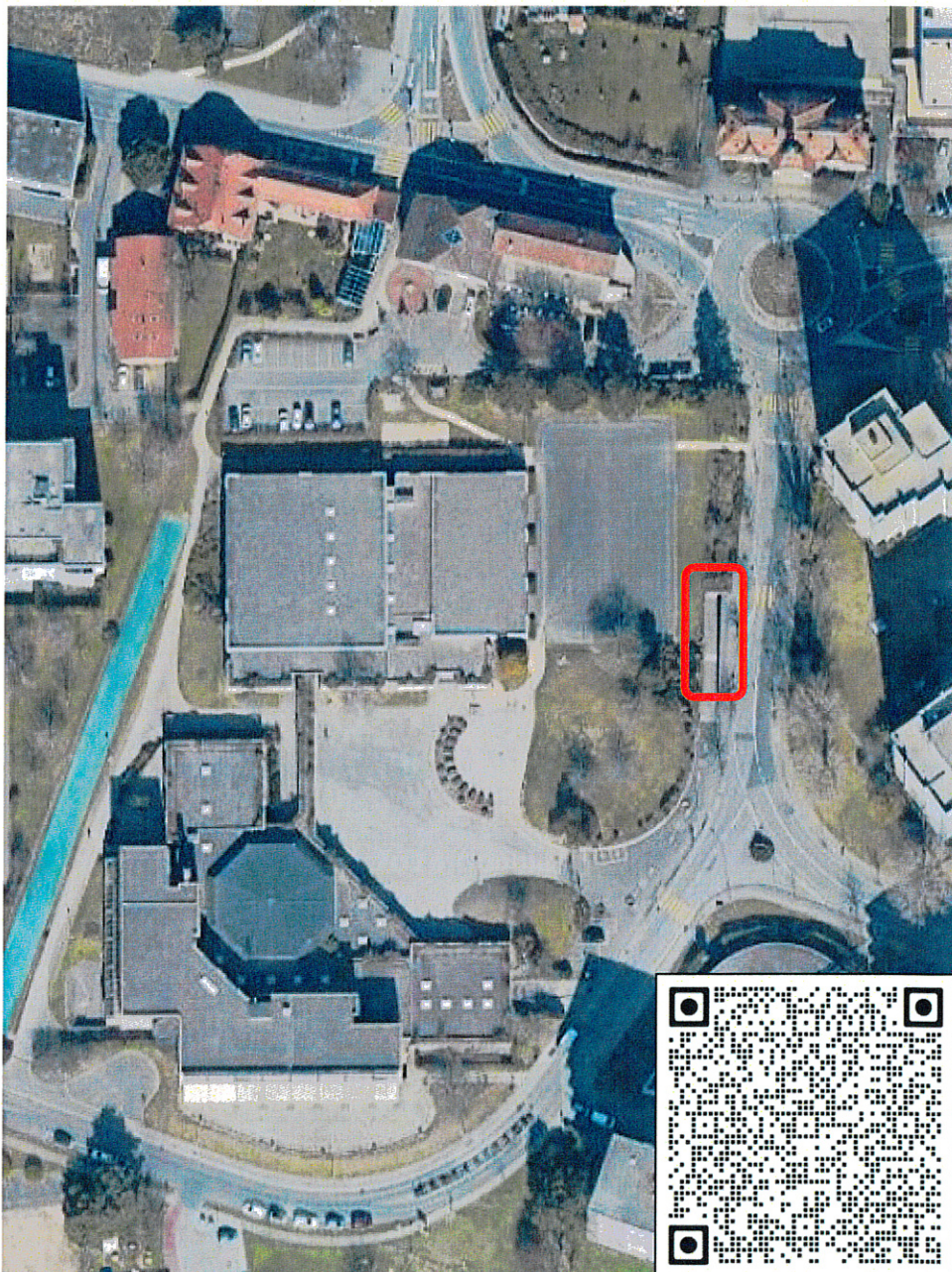


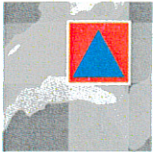
# Protection civile

## Ouest Lausannois

Titre	Entrée en service dimanche 22.09.24		
Date	08.08.2024	Domaine	Office
Auteur	Jolimay Christophe	Secteur	SAINT-SULPICE

- Horaire : **0730**
- Lieu : construction Pci de la Plaine, Route de la Plaine, 1022 Chavannes
- Contact responsable : cap Lyonel Crausaz, 079 536 72 90
- Contact construction : 021 552 92 20



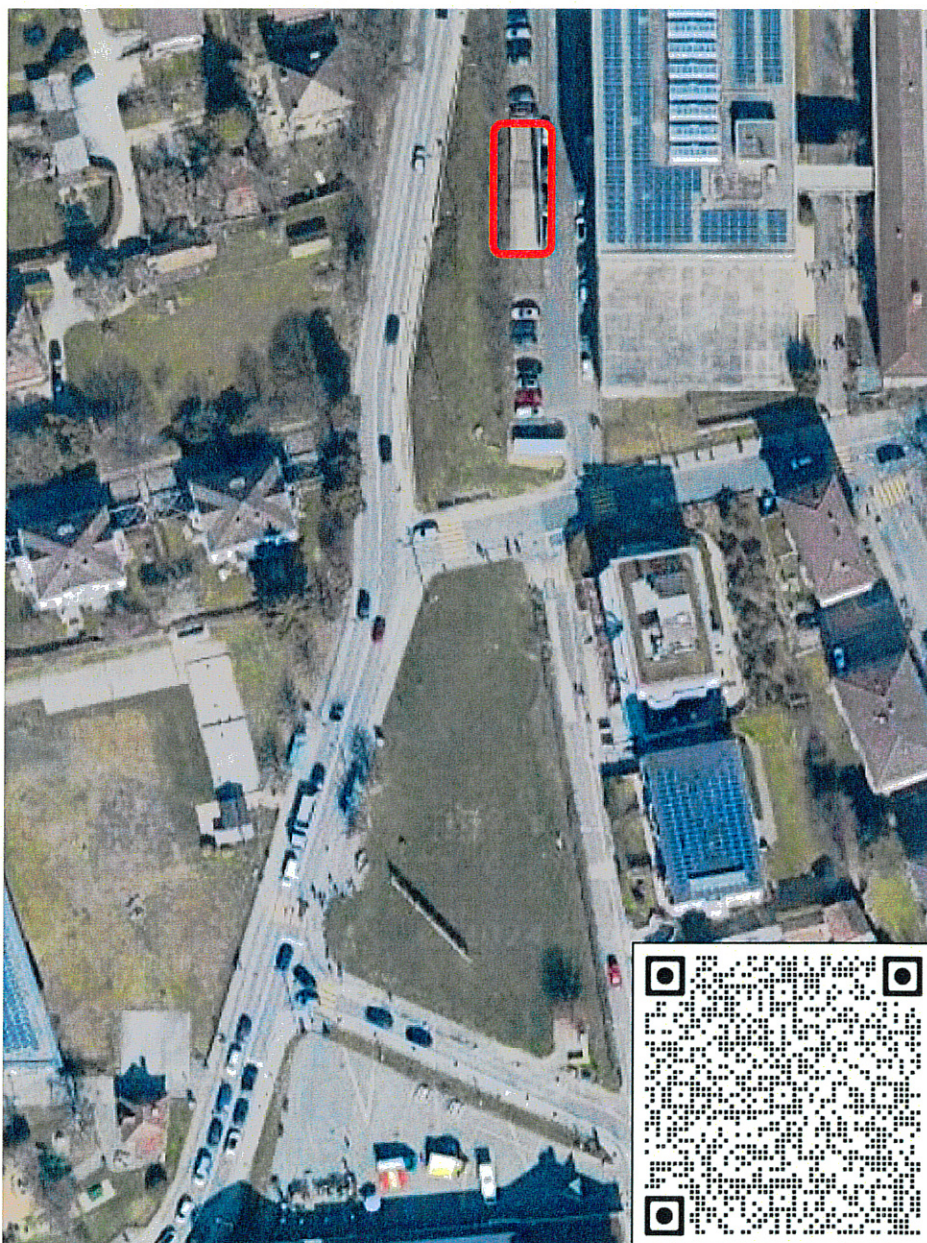


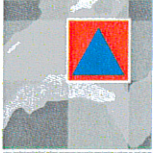
# Protection civile

## Ouest Lausannois

Titre	Entrée en service dimanche 22.09.24		
Date	08.08.2024	Domaine	Office
Auteur	Jolimay Christophe	Secteur	PRILLY

- o Horaire : **0730**
- o Lieu : Construction Pci de Fontadel, Chemin de l'Union, 1008 Prilly
- o Contact responsable : cap Fabio De Angelis, 079 640 79 52
- o Contact construction Fontadel : 021 552 92 40





# Protection civile

## Ouest Lausannois

Titre	Entrée en service dimanche 22.09.24		
Date	08.08.2024	Domaine	Office
Auteur	Jolimay Christophe	Secteur	CHAVANNES

- Horaire : **0730**
- Lieu : construction Pci de la Plaine, Route de la Plaine, 1022 Chavannes
- Contact responsable : plt Jean-François Dévaud, 079 340 95 71
- Contact construction : 021 552 92 20

